

# すこやかに子育て林間学校

初めての子育て、楽しんでいきますか～？ あれこれ不安も多いのでは…と思います  
 お子さんがすこやかに育つためのヒントを学びながら、6回の講座でお友達をたくさん  
 作りましょう！ きっと子育てがもっと楽しくなりますよ♪

回	日付	テーマ	講師	内容
1	2/13 (木)	はじめまして ～バースディカードを作ろう～	学習センター職員	お子さんが産まれた時の写真を貼ったり、 お子さんの手形を取ったりしながら カードを作成します
2	2/20 (木)	健やかな子どもの成長のために	麦っ子畑保育園 園長 大島 貴美子 氏	元気に育つことを第一に考えた保育園 の園長より、話をうかがいます
3	2/27 (木)	子どもの靴育 ～子育てのための靴の選び方	フットアドバイザー 池田 美恵子 氏	正しい靴の選び方、健康な足と身体と の関係を学びます
4	3/6 (木)	絵本で子育て ～絵本の楽しみ方を知ろう♪～	NPO法人「絵本で子育てセンター」 絵本講師 中村 利奈 氏	絵本を読んでもらう心地よさなど絵本 の魅力や、絵本選びのコツを学びます
5	3/13 (木)	よい生活リズムは一生の宝 ～はやね はやおき四回食～	相模友の会	乳幼児の時に身に付けたい早寝早起 きと食事時間を中心とした生活リズム の大切さを学びます
6	3/27 (木)	ピラティスでリフレッシュ! ふりかえり	ピラティスインストラクター 阿部 弘美 氏 学習センター職員	心身ともに健康に過ごすためのリフレッ シュタイムです 6回の講座のふりかえりをします

時 間：すべて 10:00～11:30

開催場所：林間学習センター 301 集会室

対 象：1歳半以下の乳幼児を持つ親(第一子優先)で全6回受講可能な方

定 員：30組(先着)

費 用：1回目の材料費として100円(初回に集めます)

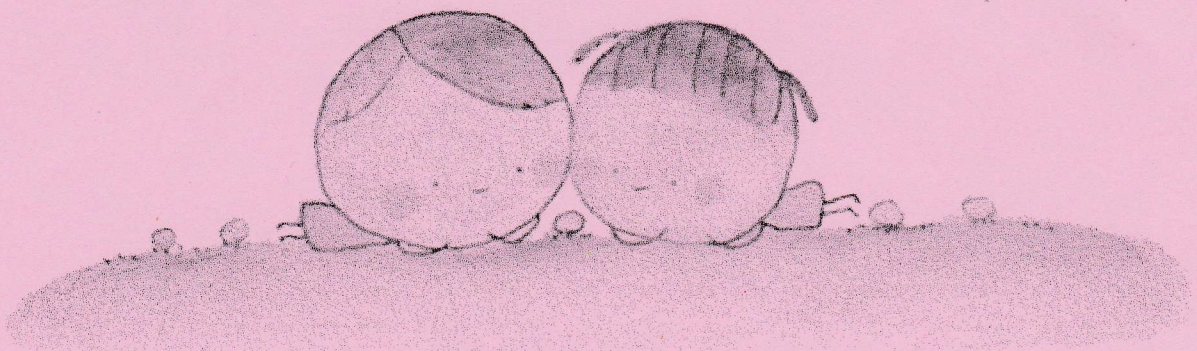
持 ち 物：お子さん誕生時の写真、のり、はさみ(1回目)

お子さんの靴(3回目)

ヨガマット もしくは厚めのバスタオル(6回目)

同室保育あり

申込みは1月21日(火)～2月8日(土)までに窓口または電話で  
 林間学習センター TEL 046(274)4361 (月曜日休館)



主催：大和市教育委員会

主管：林間学習センター

0歳から楽しめる

# りんかんファミリーコンサート 2014♪

昨年好評だったファミリーコンサート、今年も行います

0歳から大人まで楽しめるコンサート！

歌や、フルート、ホルン、ピアノの演奏、人形劇などで楽しみます

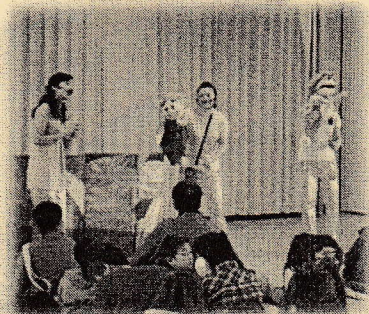
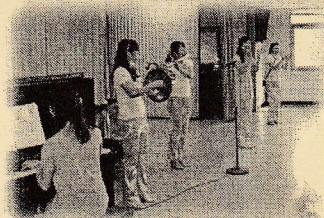
乳幼児は思わず引き込まれ、大人はリラックス&リフレッシュできますよ

## 2月22日(土)

14:30~15:30 (開場 14:00)

大和市林間学習センターにて

定員 150名 (先着)



演奏者 NPO 法人ハッピーマザーミュージック & ピアチエーレ♪

### NPO 法人 ハッピーマザーミュージック

音楽家と保育士による、おかあさんの幸せ♪を創るグループ。任意団体の活動10年を経て、2012年NPO法人となりました。音楽の専門家と子どもの専門家がともに企画することで、じっと座って聴くことが難しい乳幼児や子どもたちを惹きつけるコンサートが実現しました。

かながわ子ども・子育て支援奨励賞を受賞しています。

### ピアチエーレ♪

Piacere はイタリア語で「喜び」の意味。また、「はじめまして」の挨拶としても使われる言葉です。ハッピーマザーミュージックで活動しているメンバー3人で結成し、相模原、町田、大和方面で活動しています。子育て中のお母さんが、喜びを感じられるコンサートを開いています。

申込みは 1月18日(土)~2月20日(木)まで

林間学習センター窓口または TEL 046(274)4361(月曜日休館)までお願いします

主催：大和市教育委員会 (主管 林間学習センター)

運営：大和市林間学習センター音楽公演会実行委員会

平成25年大和市教育委員会共催事業

大人の  
ための

# 人形劇体験講座

— 人形制作から上演まで —



(日時) 平成26年2月22日(土). 3月1日(土). 3月8日(土). 3月22日(土)

いずれも 午前 9:30 ~ 午後 0:30

(発表) 平成26年3月29日(土) 午前 11:00 ~ 『春休み人形劇場』  
林間学習センター-3F 301号室

(対象員) 中学生以上 15名 (参加費) 材料費 500円

(主催) 人形劇団りんびん座 & パペットY<sup>2</sup>

(共催) 大和市教育委員会・大和市林間学習センター

(申込み・問い合わせ) 林間学習センター 046(274)4361

# 春休み人形劇場

**とき**  
平成26年  
3月29日  
(土)  
 오전 10시 45분  
 かいじょう  
 11시  
 かいえん

**プログラム**  
① ぶたとおおかみ  
- 受講生  
② こぶたぬきつねこ(パペット)  
- りんぶん座  
③ ペーちゃんとおひるの子  
- りんぶん座

**ところ**  
林間学習センター  
301号室  
入場無料



**主催**  
人形劇団りんぶん座  
&  
パペットY2  
**共催**  
大和市教育委員会  
林間学習センター

**対象**  
乳幼児から  
小学生  
向けです  
どなた  
きね!!

くわいは  
林間学習センター  
046(274)4361  
まで  
お問い合わせください

環境みらいセミナー

うみとみどり



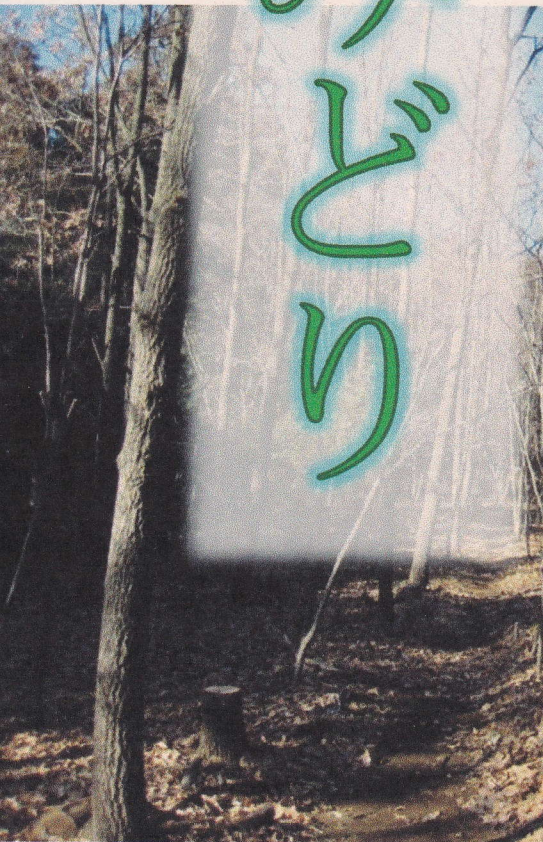
**3/4** (火) 8:40~12:30

「うみから地球をみる」

(独)海洋研究開発機構横浜研究所 見学

解説 同研究所職員 所在地 横浜市金沢区昭和町  
林間学習センター集合・解散 (市のバス利用)

日々のくらしのなかで  
ちょっと立ち止まって  
うみとみどりのこと一緒に考えてみませんか  
子どもも大人も大募集中!



**3/7** (金) 雨天時は **3/14**(金) 10:00~11:45

「このまちのみどり」

つるま自然の森 観察・体感 十六山保育園前付近集合

講師 つるまの森保全協力会 代表 小杉皓男氏

定員:20人(先着) お申し込み:1/28(火)から2/20(木)までに 直接窓口または電話で  
平成25年度現代的課題事業 主催 大和市教育委員会 林間学習センター TEL:046-274-4361

# 「うみから地球をみる」

(独)海洋研究開発機構横浜研究所 見学



林間学習センターにお集まりください。駐車場からバスで8:40に出発します。林間学習センターへは12:30頃到着予定ですが、道路の状況により前後する場合があります。

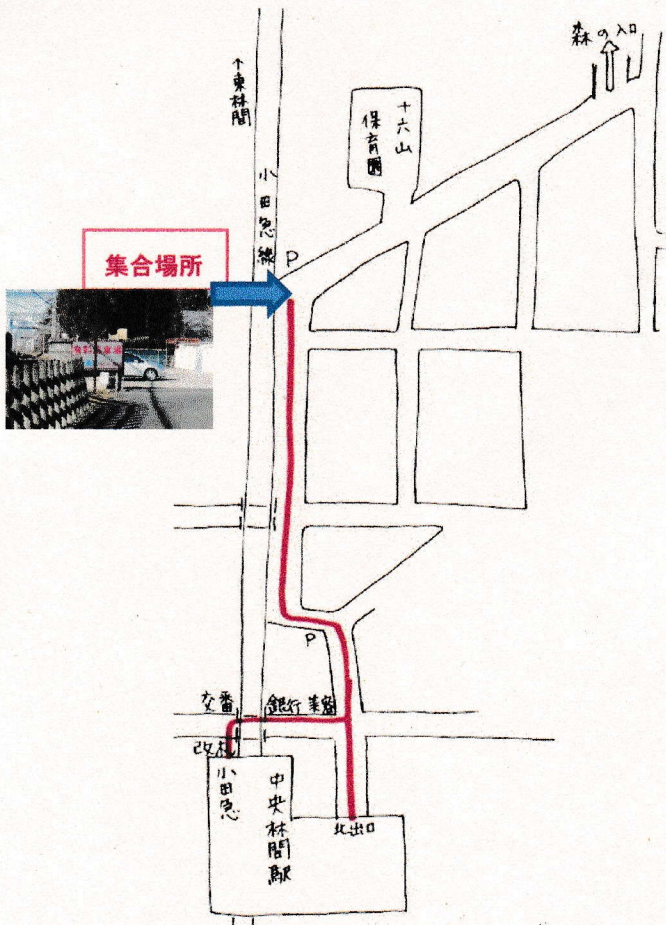
飲み物のご用意をお願いします。

(独)海洋研究開発機構は、研究船や潜水調査船を使って、広い海を調べ、その結果をもとに海や地球のなぞを解明するための研究(地球温暖化・地震津波観測・深海生物・地球内部・海底資源等)をしています。

横浜研究所では、地球環境情報に関するデータセンターの役割を担っており、スーパーコンピュータ「地球シミュレータ」や「半球スクリーン」等を見学します。

# 「このまちのみどり」

つるま自然の森 観察・体感



宅地化が進む中央林間駅周辺の「つるま自然の森」は、かねてから植物や、野鳥、昆虫等が豊富で、生態系が残された貴重な森です。

森と生き物の観察等を通じて、全身で森を感じ、みどりの大切さを一緒に考えましょう。

春の準備をしているこの時期の森は、どのような様子になっているのでしょうか…。

飲み物のご用意をお願いします。

10:00に集合場所の角(駅から徒歩約5分)へお集まりください。その後、森へ移動します。

天候により実施が難しいと判断したときは、3月14日(金)に延期させていただきます。