



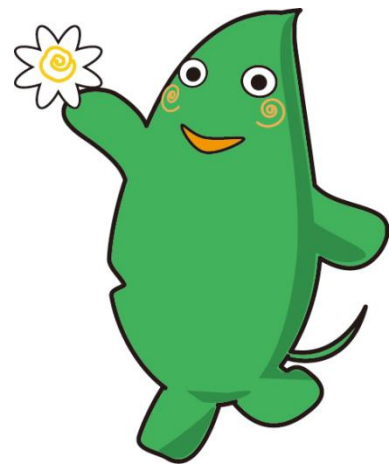
この「あの手この手」マークは大和市における市民活動のシンボルマークです。このマークは Solution（解決）の頭文字“S”を表しています。

● ● ● 大和市

平成 27 年度

協働事業報告会 プログラム

平成 28 年 4 月 26 日（火）13 時～16 時 30 分
勤労福祉会館 3 階 ホール



大和市イベントキャラクター ヤマトン

大和市 市民活動課 / 大和市民活動センター



タイムスケジュール

- 13:00 1. 開会
あいさつ
プログラムの説明
- 13:10 2. 平成 27 年度 協働事業報告（前半） ※No. 1～9
- 14:40 質疑応答（10分）
- 14:50 休 憩（5分）
- 14:55 3. 平成 27 年度 協働事業報告（後半） ※No. 10～18
- 16:20 質疑応答（10分）
- 16:30 4. 閉会

平成 27 年度 協働事業報告 発表順

- 発表時間は、1 事業あたり 8 分間をお願いします。
但し、No.14～16 の外出介助事業は、3 事業合わせて 18 分間
No.17 のみんなでつくろう安心のまち事業は 13 分間をお願いします。
- No.9 の発表終了後、前半 9 事業分について質疑応答の時間をとります。
- 前半の質疑応答終了後、5 分間の休憩をとります。
- No.18 の発表終了後、後半 9 事業分について質疑応答の時間をとります。
- 開始時刻（予定）は、進行状況により前後する場合があります。



◆平成 24 年度提案事業 （平成 25～27 年度実施事業）

| No. | 開始時刻 (予定) | 事業名 | 種類 | 協働事業者/ 市担当課 |
|-----|-----------------|--------|-----------|-----------------------------------|
| 1 | 13:10～ 13:20 | はぐくねっと | 市民 提案型 | NPO 法人地域家族しんちゃんハウ ス/ こども総務課 |

◆平成 26 年度提案事業 （平成 27～29 年度実施事業）

| No. | 開始時刻 (予定) | 事業名 | 種類 | 協働事業者/ 市担当課 |
|-----|-----------------|-------------------------|-----------|------------------------------------|
| 2 | 13:20～ 13:30 | 大和市・AJAPE プレスクール開催事業 | 市民 提案型 | NPO 法人日本ペルー共生協会/ 指導室、国際・男女共同参画課 |
| 3 | 13:30～ 13:40 | 大和市民活動センター管理運営事業 | 行政 提案型 | 拠点やまと/ 市民活動課 |
| 4 | 13:40～ 13:50 | 文化創造担い手育成事業 | 行政 提案型 | ドラマティックカンパニーyamato50/ 文化振興課 |

◆平成 25 年度提案事業 （平成 26～28 年度実施事業）

| No. | 開始時刻 (予定) | 事業名 | 種類 | 協働事業者/ 市担当課 |
|-----|-----------------|---------------|-----------|----------------------|
| 5 | 13:50～ 14:00 | 認知症サポーターの実践講座 | 市民 提案型 | 社会福祉士の会やまと/ 高齢福祉課 |

| | | | | |
|---|-----------------|---|-----------|------------------------------|
| 6 | 14:00～ 14:10 | 障がい者と地域住民とのふれあい体験活動を通じた共助・共生社会の実現を目指す事業 | 市民 提案型 | NPO 法人大和市腎友会／ 指導室、健康福祉総務課 |
| 7 | 14:10～ 14:20 | 入院患者さんの「癒しの場」提供事業 | 行政 提案型 | LickLuck／ 病院総務課 |

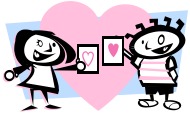
◆平成24年度提案事業（平成25～27年度実施事業）

| No. | 開始時刻 (予定) | 事業名 | 種類 | 協働事業者／ 市担当課 |
|-----------------|-----------------|------------------------------|-----------|--|
| 8 | 14:20～ 14:30 | 通学、通所、外出支援の地域ネットワーク形成 | 市民 提案型 | ふくしのあしフットワーク／ 障がい福祉課、すくすく子育て課、 指導室 |
| 9 | 14:30～ 14:40 | 緑野青空子ども広場ツリーガーデン管理運営事業 | 市民 提案型 | 中央林間ツリーガーデン運営委員会／ こども・青少年課 |
| 14:40～ 14:50 | | 質疑応答（10分間） | | |
| 14:50～ 14:55 | | 休 憩（5分間） | | |
| 10 | 14:55～ 15:05 | ドッグラン管理運営事業 | 市民 提案型 | 結の会／ みどり公園課 |
| 11 | 15:05～ 15:15 | 地域で支え合う「のりあい」を走らせよう | 市民 提案型 | 地域と市との協働「のりあい」／ 街づくり総務課 |
| 12 | 15:15～ 15:25 | 生活に役立つ日本語の読み書きを学ぶ「つま読み書きの部屋」 | 市民 提案型 | NPO 法人かながわ難民定住援助協会／ 国際・男女共同参画課 |
| 13 | 15:25～ 15:35 | 地域と学校の連携による大和市立渋谷中学校学校開放事業 | 市民 提案型 | 渋谷きんりん未来の会／ 生涯学習センター |
| 14 | 15:35～ 15:55 | 移動制約者の外出介助サービス事業 | 市民 提案型 | NPO 法人ワーカーズ・コレクティブ・ ケアびーくる／ 障がい福祉課 |
| 15 | | 障がい者・高齢者のための「外出介助サービス」事業 | 市民 提案型 | NPO 法人大和市腎友会／ 障がい福祉課 |
| 16 | | 大和市移動制約者の外出介助サービス事業 | 市民 提案型 | NPO 法人たんぼぼ／ 障がい福祉課 |

| | | | | |
|----|-----------------|-----------------|-----------|---|
| 17 | 15:55～ 16:10 | みんなでつくろう安心のまち事業 | 行政 提案型 | 大和女性防犯会、NPO 法人日本ガーディアン・エンジェルズ大和支部／ 生活あんしん課 |
|----|-----------------|-----------------|-----------|---|

◆平成25年度提案事業 (平成26～28年度実施事業)

| No. | 開始時刻 (予定) | 事業名 | 種類 | 協働事業者／ 市担当課 |
|-----|-----------------|---|-----------|------------------------|
| 18 | 16:10～ 16:20 | チャレンジ離乳食教室～これからママ・ パパになるあなたへ～&ステップアップ 離乳食教室 | 市民 提案型 | 栄養サポートやまと／ すくすく子育て課 |
| | 16:20～ 16:30 | 質疑応答 (10分間) | | |



ともいく 共育カードの使用方法

STEP1

本プログラムに貼ってある**共育カード（付せん紙）**をご用意ください。

STEP2

各事業の発表を聞いて、応援のメッセージや感じたことを自由に記入してください。

STEP3

会場後方に設置してある「共育ボード」に各事業ごとに貼付欄がございます。お帰りの際に1枚でも多く、どんどん貼ってください！

もう1点



感想カードの記入をお願いします

みなさまに配布させていただいた感想カードに、本日の報告会に対する感想を自由に記入していただき、受付コーナーにある感想カードボックスに投函してください。

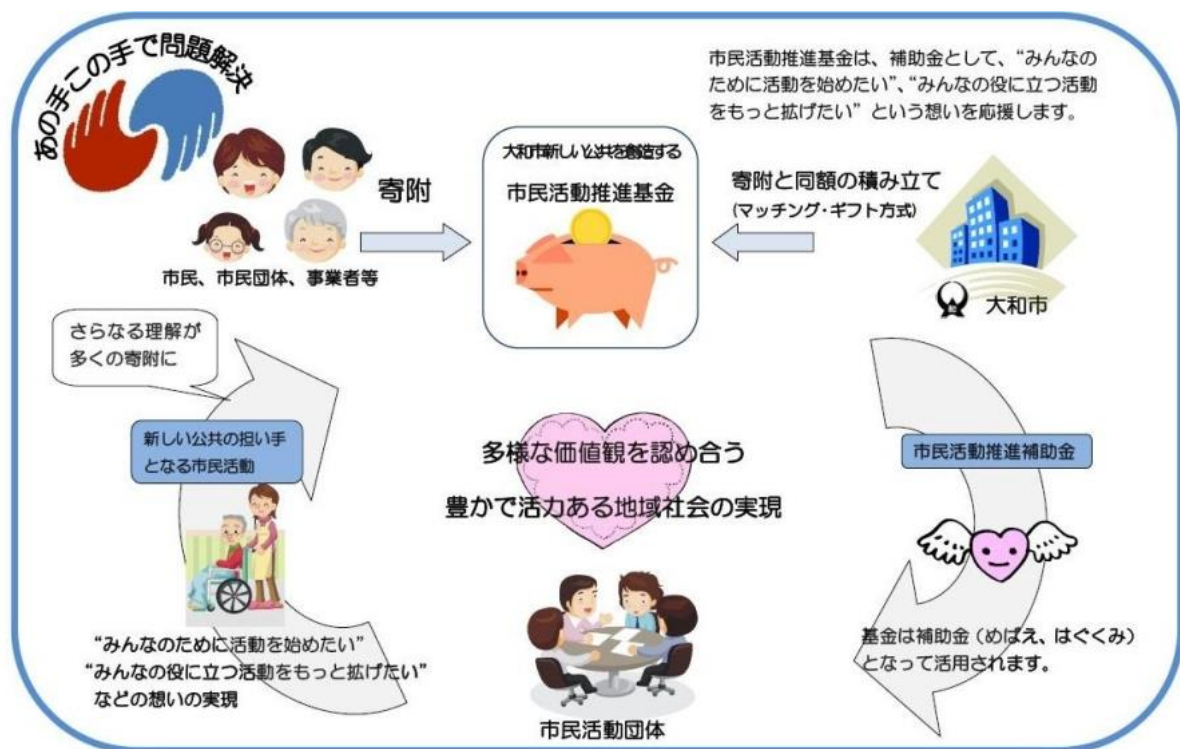
【PR】



「新しい公共を創造する市民活動推進基金」 へのご寄附は「ふるさと納税」です。

「新しい公共を創造する市民活動推進基金」は、「新しい公共を創造する市民活動推進条例」の基本理念のもと、市民活動を推進していくことを目的に、平成16年4月に設置しました。

この基金は、市民の皆さまからの寄附金と、その同額(100万円を上限)を市が積み立てる「マッチング・ギフト方式」を採用しています。



市民活動推進補助金(めばえ・はぐくみ) となって活用されています。

皆さまのご寄附をお願いいたします。

ふるさと納税ワンストップ特例制度(平成27年4月1日から)

条件を満たす方は、**確定申告不要**で寄附金控除が受けられます。

※ 詳しくは大和市ホームページ

<http://www.city.yamato.lg.jp/web/katudo/kikin.html>

をご覧ください。